

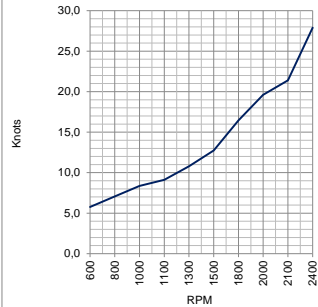
**DATI TECNICI**

LUNGHEZZA FUORI TUTTO	mt.20,23	66 ft 5 in	
LUNGHEZZA SCAFO	mt.17,70	58 ft 1 in	
LUNGHEZZA AL GALLEGGIAMENTO	mt 16,72	54 ft 10 in	
LARGHEZZA scafo	mt.5,16	16 ft 11 in	
DISLOCAMENTO A VUOTO	Kg.38000	lb.83776	
PORTATA PERSONE MAX	16		
POSTI LETTO	6+1		
CAPACITA' SERBATOIO CARBURANTE	lt.3300	UK gal 726	US gal 872
CAPACITA' SERBATOIO ACQUA	lt.700	UK gal 154	US gal 185

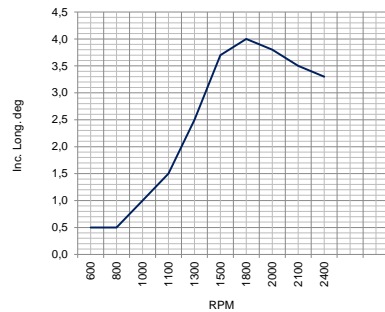
**CONDIZIONI DI PROVA**

**LUOGO** : Marine Test Center S.Giorgio di Nogaro(UD)  
**MOTORE** : V Penta IPS 2XD13/1350(2X1000HP)(2x735KW)  
**POTENZA** : 2 x 1000 HP ( 2 x735KW)  
**R.RIDUZIONE**: 1.88 : 1  
**ELICA**: Q3  
**PERSONE**: 7  
**CARBURANTE**: 2440 Lt. - 537 UK gal - 645 US gal  
**ACQUA**: 360Lt. - 79 UK gal - 95 US gal

**VELOCITA'**



**ASSETTO**



motore [gir/min]	VELOCITA' CONSUMO AUTONOMIA			RUMOROSITA'	
	Velocità [nodi]	Consumo* [l/mn]	Consumo* [l/h]	autonomia [mn]	autonomia [ore]
600	5,8	3,1	18	1081	188
800	7,1	3,1	22	1080	153
1000	8,4	4,9	41	674	80
1100	9,1	6,1	55	543	60
1300	10,8	8,6	93	384	36
1500	12,7	10,9	139	303	24
1800	16,5	13,3	219	248	15
2000	19,6	14,0	276	235	12
2100	21,4	14,2	304	232	11
2400	27,9	13,9	387	238	9

ASSETTO		Incl. Gall. [Deg]
motore sx [gir/min]		
600		0,5
800		0,5
1000		1
1100		1,5
1300		2,5
1500		3,7
1800		4
2000		3,8
2100		3,5
2400		3,3

Velocità di crociera bassa	18	Nodi	Consumo alla velocità di crociera bassa	250LT/H *
Velocità di crociera alta	23	Nodi	Consumo alla velocità di crociera alta	330 LT/H*
Velocità massima	27/28	Nodi	autonomia alla velocità di crociera bassa	240 mm
* consumo totale			autonomia alla velocità di crociera alta	230 mm

carena	Aldo Cranchi		scheda tecnica stimata non vincolante
progetto	Centro Studi Ricerche Cranchi-Cristian Grande		
categoria di progettazione	CAT.B		

08/24

Nonostante l'impegno di fornire informazioni sempre più accurate, i dati riferiti alle prestazioni, che la Cantiere Nautico Cranchi divulga in buona fede, sono da considerarsi puramente indicativi. Essi non impegnano né vincolano in alcuna misura la Cantiere nautico Cranchi. Si tratta di dati, effettivamente rilevati nel nostro centro prove sull'Adriatico, riferiti all'imbarcazione nuova senza antivegetativa, con carico leggero, in condizioni ambientali ottimali e devono servire solo come guida. Fattori quali sporco sulla carena, qualità dell'antivegetativa e del carburante, stato dei flap, danni alle eliche, problemi ai motori, temperatura dell'acqua, dell'aria e del carburante, condizioni atmosferiche avverse (mare, vento), condizioni di carico particolari (carburante, acqua, equipaggiamento extra) e numero di passeggeri imbarcati possono influenzare negativamente le prestazioni dell'imbarcazione. Per queste e altre ragioni, i dati relativi alle prestazioni non possono implicare la garanzia e la responsabilità della Cantiere Nautico Cranchi.

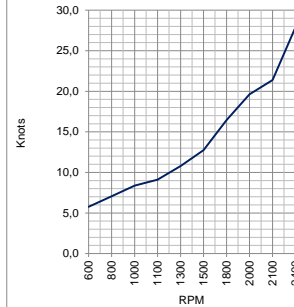
**TECHNICAL DATA**

LENGTH OVERALL	mt.20,23	66 ft 5 in	
HULL LENGTH	mt.17,70	58 ft 1 in	
WATERLINE LENGTH	mt 16,72	54 ft 10 in	
BEAM HULL	mt.5,16	16 ft 11 in	
DRY DESPLACEMENT	Kg.38000	lb.83776	
PEOPLE CAPACITY	16		
N° OF BERTHS	6+1		
FUEL CAPACITY	lt.3300	UK gal 726	US gal 872
WATER CAPACITY	lt.700	UK gal 154	US gal 185

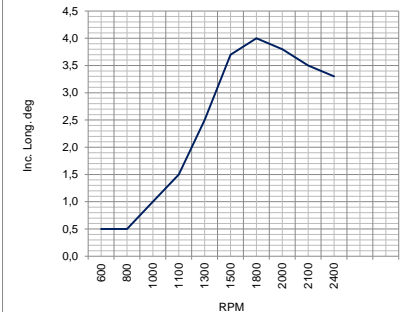
**TEST CONDITION**

**PLACE** : Marine Test Center S.Giorgio di Nogaro(UD)  
**ENGINE** : V Penta IPS 2XD13/1350(2X1000HP)(2x735KW)  
**POWER** : 2 x 1000 HP ( 2 x735KW)  
**REDUCTION RATIO**: 1.88 : 1  
**PROPELLER**: Q3  
**PEOPLE**: 7  
**FUEL**: 2440 Lt. - 537 UK gal - 645 US gal  
**WATER**: 360Lt. - 79 UK gal - 95 US gal

**SPEED**



**TRIM**



SPEED - CONSUMPTION - AUTONOMY					NOISE LEVEL		
engine [rpm]	speed [knots]	Consum* [l/mn]	Consum* [l/h]	autonomy [mn]	autonomy [hours]	helm station [db]	cabin [db]
600	5,8	3,1	18	1081	188		
800	7,1	3,1	22	1080	153		
1000	8,4	4,9	41	674	80		
1100	9,1	6,1	55	543	60		
1300	10,8	8,6	93	384	36		
1500	12,7	10,9	139	303	24		
1800	16,5	13,3	219	248	15		
2000	19,6	14,0	276	235	12		
2100	21,4	14,2	304	232	11		
2400	27,9	13,9	387	238	9		

TRIM	
engine [rpm]	long slant [Deg]
600	0,5
800	0,5
1000	1
1100	1,5
1300	2,5
1500	3,7
1800	4
2000	3,8
2100	3,5
2400	3,3

low cruise speed	18	Knots	consumption to low cruise speed	250LT/H *
high cruise speed	23	Knots	consumption to high cruise speed	330 LT/H*
top speed	27/28	Knots	autonomy to low cruise speed	240 mm
* total consumption			autonomy to high cruise speed	230 mm

hull	Aldo Cranchi		08/24
project	Centro Studi Ricerche Cranchi- Cristian Grande		
design category	CAT. B		

Although our zeal to give more accurate information, the data referred to performance, which Cantiere Nautico Cranchi gives in good faith are purely indicative. It is information, really verified, referred to a new boat, without anti-fouling, with a light charge and in good weather conditions, and is given as a guide only. Factor such as dirt on the hull, quality of the anti-fouling and fuel, trim tabs condition, damaged propellers, tuning of the engines, temperature of the water, air and fuel, bad weather conditions (sea and wind), particular loading conditions (fuel, water, extra equipment) and number of people, can all affect adversely the boat performance. For these and other reasons, the information referred to performance can not imply the guarantee and responsibility of Cantiere Nautico Cranchi.